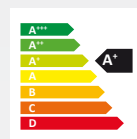


CENNIK

oferty specjalne

ważny od 01.03.2020 r.

KOSTRZEWA®
Lider kotłów na pelet



1



MINI BIO B NE **10** kW

**CENA
KATALOGOWA**

10 800 PLN

**CENA W OFERCIE
SPECJALNEJ**

9100 PLN

MINI BIO B NE **20** kW

12 000 PLN

10 500 PLN

2



MINI BIO NE **10** kW

**CENA
KATALOGOWA**

11 100 PLN

**CENA W OFERCIE
SPECJALNEJ**

9400 PLN

MINI BIO NE **15** kW

11 700 PLN

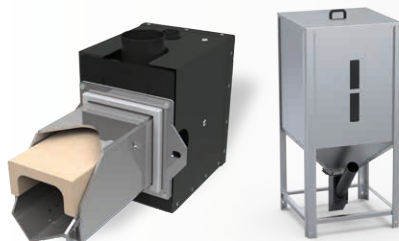
10 200 PLN

MINI BIO NE **20** kW

12 300 PLN

10 800 PLN

3



PLATINUM BIO **16** kW

**CENA
KATALOGOWA**

5349 PLN

**CENA W OFERCIE
SPECJALNEJ**

4300 PLN

PLATINUM BIO **24** kW

5779 PLN

4700 PLN

PLATINUM BIO **32** kW

6819 PLN

5200 PLN

PLATINUM BIO **40** kW

7509 PLN

5700 PLN